

Ein Besuch im Aquarium

Beobachtungsaufgaben für Schüler*innen der 5. bis 8. Schulstufe

Die folgenden Fragen kannst du beantworten, wenn du aufmerksam durch das Aquarium gehst und die dort lebenden Tiere beobachtest.

Klopfe bitte nicht an die Scheiben der Becken!

Denk daran, dass du nicht alleine unterwegs bist und nimm bitte Rücksicht auf die anderen Besucher/innen.

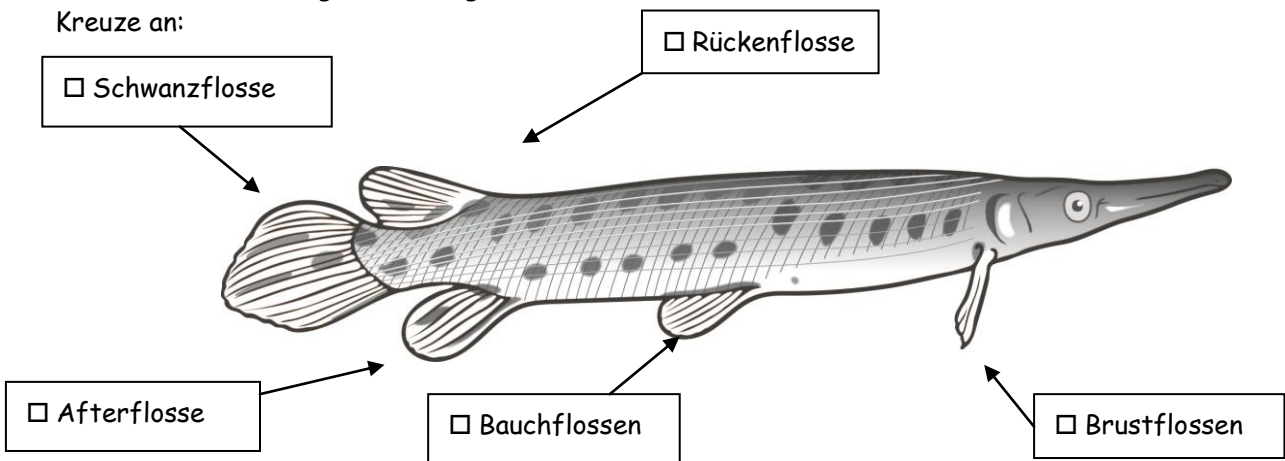
Wichtige Info!

- Die Beckenrückseite ist bei Süßwasser grün, die von Meerwasser blau.
- Aus den Verbreitungsangaben ersiehst du sofort, ob die Tiere im Mittelmeer oder in tropischen Meeren, in heimischen Gewässern oder im tropischen Süßwasser leben.

1. Im gesamten Aquarium darf nicht mit Blitz fotografiert und an die Scheiben geklopft werden. Finde eine Erklärung, warum diese Verbote nötig sind.

2. **Knochenhechte** stehen fast bewegungslos im Wasser und lauern auf Beute. Welche Flossen bewegt er ständig?

Kreuze an:

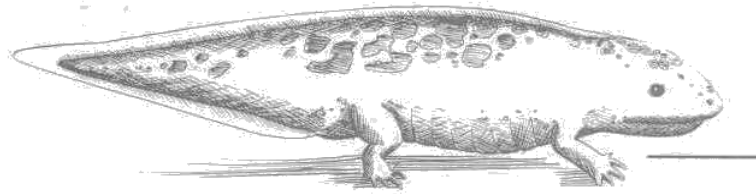


3. In unserem Aquarium leben auch viele **Krebse**. Schau dich genau um und finde mindestens 5 Arten. Trage ihre Namen hier ein:

4. Nenne drei Fischarten, die in unserem Aquarium **nachgezüchtet** werden!

Welche davon sind Maulbrüter? _____

5. Hier siehst du einen **Axolotl**; allerdings ist das Bild nicht vollständig. Zeichne ein, was fehlt!



Was hat gefehlt?

6. Sex im Tierreich... Wie funktioniert die Fortpflanzung bei den Seepferdchen?

- Das Weibchen legt die Eier in seine Bruttasche, wo sie vom Männchen befruchtet werden. Nach 14 Tagen verlassen die Babys den Beutel der Mutter.
- Das Männchen legt die Eier und brütet sie auch aus. Mehrere Weibchen motivieren ihn dabei.
- Das Weibchen legt die Eier in die Bauchtasche des Männchens, wo sie befruchtet und ausgebrütet werden

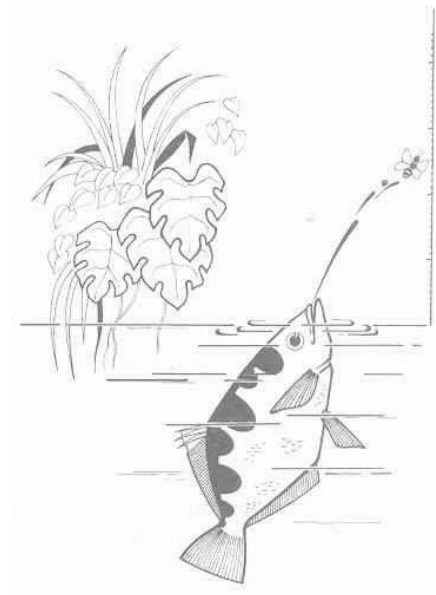
7. Diese Fische machen auch Jagd auf Landinsekten, die sie mit einem Wasserstrahl zielsicher „abschießen“.

Wie heißen diese Fische?

Ist dieses Verhalten angeboren?

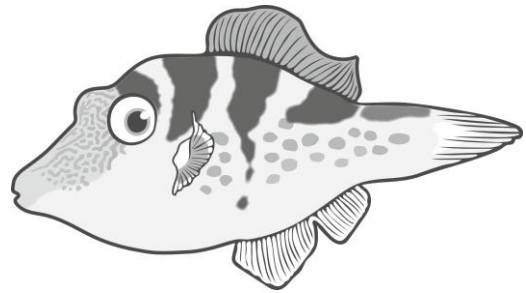
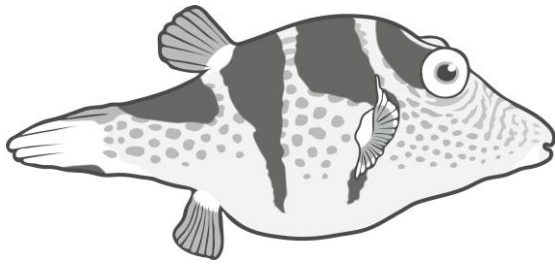
- ja nein

Worauf müssen diese Fische bei der Jagd achten?



8. Der Unterschied liegt im Detail!

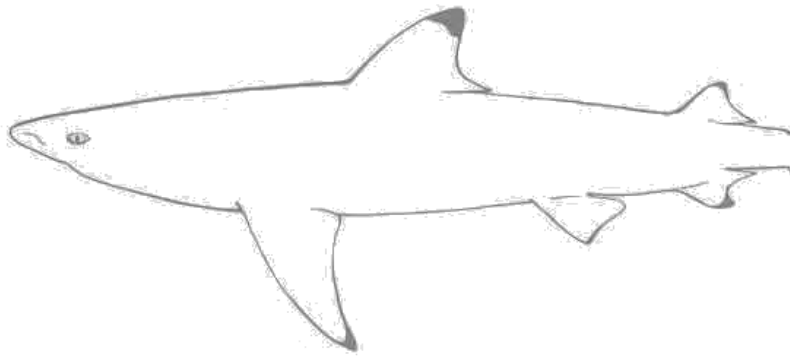
Diese beiden Fische sehen sich wirklich sehr ähnlich. Kannst du einen Unterschied entdecken? Wie heißen die beiden Fischarten?



9. Der **Nilhecht** hat eine stark vergrößerte Unterlippe. Vielleicht kannst du beobachten, wozu ihm diese nützlich ist:

- zum Verkeilen in Felsspalten
- um den Boden nach Futter zu durchwühlen
- für Revierkämpfe mit seinen Artgenossen

10. Im großen Korallenriffbecken kannst du einen **Schwarzspitzen-Riffhai** beobachten. Ergänze in der untenstehenden Zeichnung eines Haifisches: Maul, Kiemenspalten und Schwanzflosse.

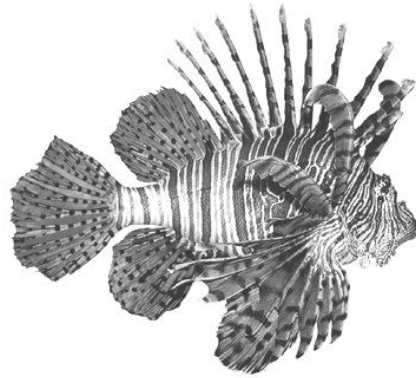


11. Den **Anglerfisch** in seinem Becken zu entdecken war

- sehr leicht
- leicht
- mittelschwer
- schwer
- sehr schwer
- ich hab ihn immer noch nicht gefunden

Warum war er so schwer zu entdecken?

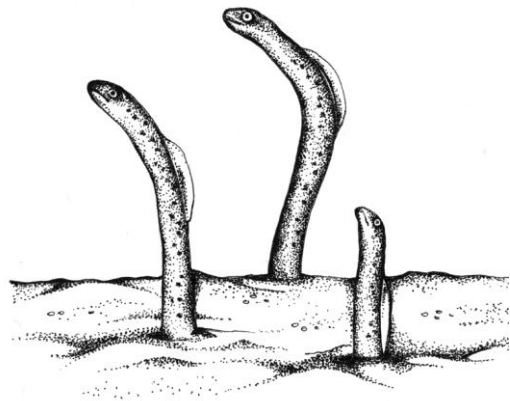
12. **Rotfeuerfische** sind sehr auffällige Tiere. Durch giftige Flossenstrahlen sind sie vor Fressfeinden sicher. Zeichne ein, welche der Flossenstrahlen giftig sind:



Rotfeuerfische haben eine sehr interessante Jagdtechnik. Wie gehen sie auf Beutefang?

13. **Röhrenaale** sind hochspezialisierte Sandbewohner. Kreuze an: was stimmt und was nicht?

	Richtig	Falsch
Sie leben in selbst gebauten Röhren im Sand und Schlick.	<input type="checkbox"/>	<input type="checkbox"/>
Bei Gefahr ziehen sie sich in die Röhre zurück.	<input type="checkbox"/>	<input type="checkbox"/>
Die Röhre wird mit dem Maul gegraben.	<input type="checkbox"/>	<input type="checkbox"/>
Sie sind Planktonfresser.	<input type="checkbox"/>	<input type="checkbox"/>
Röhrenaale haben ein hartes, spitzes Schwanzende.	<input type="checkbox"/>	<input type="checkbox"/>



14. Nenne zwei weitere **Sandbewohner**, die im Aquarium zu sehen sind:
